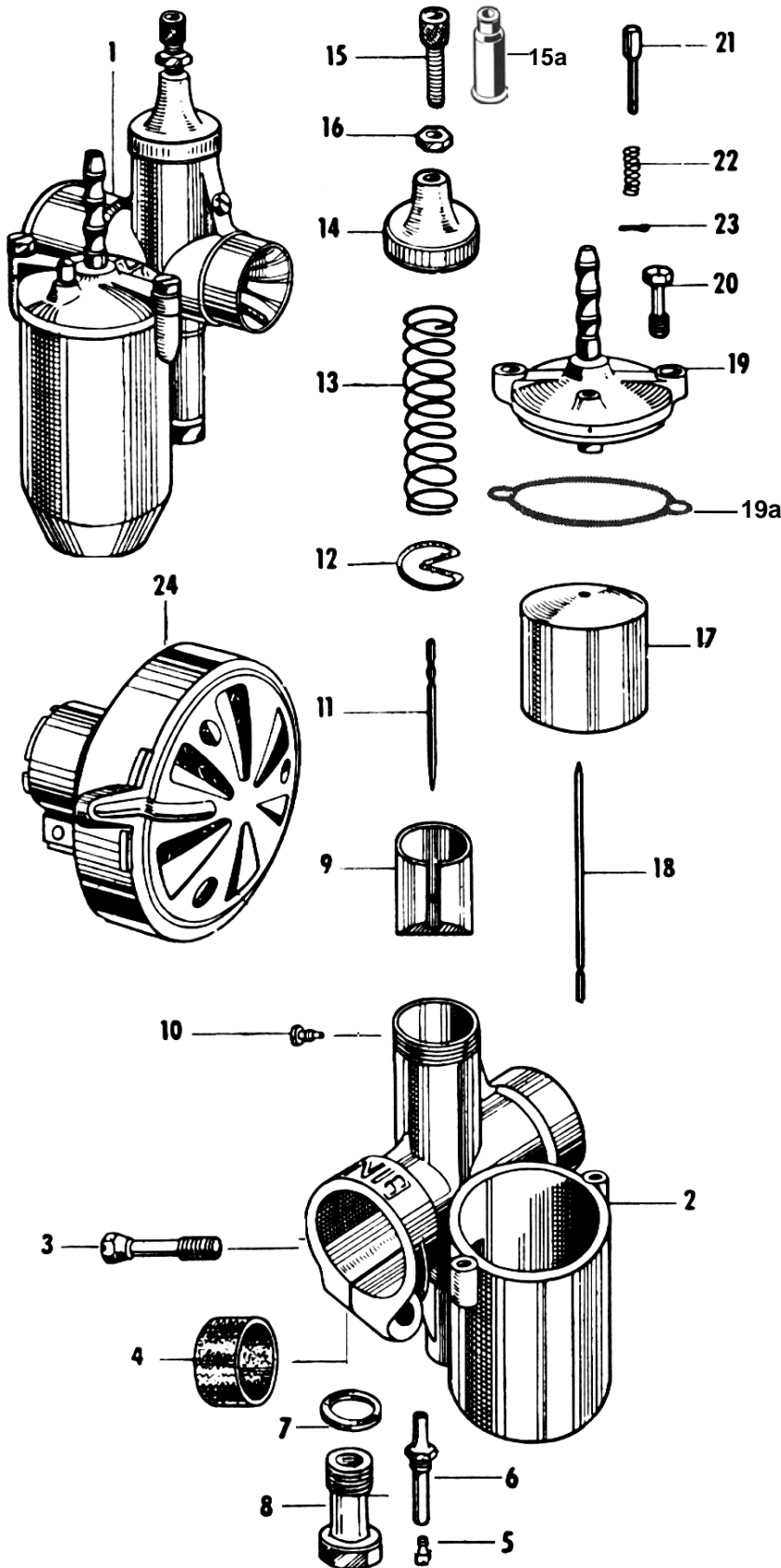


T71-St-1 ohne LD	BING Vergaser 1/16/18 Einschieber-Steckvergaser	DKW RT 125 W mit 4,7 PS	letzte Änderung 10.11.2021
<a href="#">Preisliste hier anclicken</a>		Lesen Sie vor einer Bestellung die Lieferbedingungen <a href="#">hier anclicken</a>	



Der Vergaser kpl. 1/16/18 ist nicht mehr lieferbar.

Nach BING Unterlagen ist er baugleich mit dem Vergaser [1/16/36](#)

nml = nicht mehr lieferbar

a.A. = auf Anfrage

• = benötigte Menge

Alle Angaben nach Bing Unterlagen

### Einzelteile für Vergaser 1/16/18

	Best-Nr.	Bezeichnung
1	nml	Vergaser kpl. 1/16/18
2	116000	Vergasergehäuse nackt
3	950201	Klemmschraube
4	936416	Isolierbüchse 23 x 21 mm
5	3835-5	Hauptdüse 031-90 (Serie)
<a href="#">weitere Hauptdüsen hier anclicken</a>		
6	3838-3	Nadeldüse 310
7	9494-5	Dichtring zu Düsenstock
8	9494-4	Düsenstock
9	6548-4	Gasschieber
10	654905	Führungsschraube
11	3836-1	Düsennadel 2.Kerbe von oben
12	9486-1	Klemmbügel zu Düsennadel
13	6533-4	Feder zu Gasschieber
14	654616	Verschraubung
15	6542-0	Seilzugstellschraube
15a	H1831	Gummitülle zu Stellschraube <i>(Sonderzubehör, nicht serienmäßig)</i>
16	6551-0	Kontermutter zu Stellschraube
17	3834-0	Schwimmer
18	9481-3	Schwimmernadel
19	383202	Schw-Geh-Deckel kpl.mit Tupfer
19a	9500-4	Dichtung zu Schw-Geh-Deckel <i>(Sonderzubehör, nicht serienmäßig)</i>
20	9483-0	Schraube • 2 Stück zu Schwimmer Gehäusedeckel
21	6545-7	Tupfer kpl.mit Feder und Splint
22	6544-1	Feder zu Tupfer
23	6540-0	Splint zu Tupfer
24	nml	Startluftfilter <i>(Sonderzubehör, nicht serienmäßig)</i>

### ACHTUNG

Falls Sie über eine Suchmaschine auf diese Seite gekommen sind, können Sie sich nur **diese Seite** ansehen.

Um das ganze Lieferprogramm für **DKW Motorräder** zu sehen, klicken Sie

[hier auf meine Start Seite](#)